



CO  
W  
CO  
CO  
FE  
FE

ANTIVIBRANTI



# THE STRONGEST INDUSTRIAL SUPPLIES

Fergomma è una realtà dinamica che opera nel settore degli Articoli Tecnici Industriali su tutto il territorio nazionale. Mette a disposizione la sua esperienza, competenza, attenzione alla qualità dei prodotti e all'assistenza al cliente.

*Fergomma is a dynamic company that operates in the field of Technical Industrial Articles throughout the national territory. It offers its experience, expertise, attention to product quality and customer service.*

**OLTRE 11.000  
PRODOTTI A STOCK** | **PRODUCTS  
IN STOCK**

- Fascette Stringitubo
  - Antivibranti
  - Tubi flessibili
- Lastre e Tappeti
- Valvole a sfera
  - Idraulica
- Hose clamps
- Anti-vibration mounts
  - Flexible hoses
- Slabs and Carpets
  - Ball valves
  - Hydraulics

## LA NOSTRA STORIA

OUR STORY

### 2012

#### NASCE FERGOMMA SRL

La passione e lo spirito imprenditoriale portano all'apertura della prima sede di FERGOMMA SRL a Budrio (BO) per la fornitura di Articoli Tecnici Industriali.

#### BIRTH OF FERGOMMA SRL

*Passion and entrepreneurial spirit lead to open the first company headquarters in Budrio (BO) for Industrial Technical Articles supply.*

### 2020

L'esperienza e la professionalità di FERGOMMA SRL vengono riconosciuti dai clienti e, nonostante le difficoltà a livello mondiale, si decide di investire ampliando ulteriormente il magazzino e traslocando nell'attuale sede di Casalecchio di Reno (BO).

*Experience and professionalism of FERGOMMA SRL are recognized by customers and, despite worldwide difficulties, the company decides to invest expanding further the warehouse and moving in current headquarters in Casalecchio di Reno (BO).*

### 2024

FERGOMMA SRL si trasferisce in una sede più ampia e funzionale alla crescita aziendale, dotata di un magazzino automatico verticale "Modula", capace di garantire maggior velocità e precisione durante il processo di stoccaggio.

*FERGOMMA SRL moves to a larger and more functional location for the company's growth, equipped with a "Modula" automatic vertical warehouse, capable of guaranteeing greater speed and accuracy during the storage process.*

### 2016

L'azienda cresce e si sposta in una sede più grande a San Lazzaro di Savena (BO), ampliando la gamma di prodotti e servizi offerti.

*The company grows and moves to a bigger location in San Lazzaro di Savena (BO), expanding the range of products and services offered.*

### 2022

FERGOMMA SRL festeggia i suoi primi 10 anni di attività e vanta oltre 11.000 prodotti a stock. Nel settore è conosciuta come una realtà affidabile e consolidata.

LA CRESCITA CONTINUA,  
PER NOI E PER VOI.

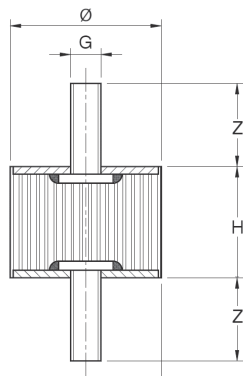
*FERGOMMA SRL celebrates its first 10 years of activity, boasting over 11.000 products in stock. In its field is recognized as a reliable and consolidated reality.*

GROWTH IS CONTINUING,  
FOR US AND FOR YOU.

# INDICE INDEX

	<b>MM</b>	Antivibrante cilindrico Maschio/Maschio <i>Male-Male cylindrical vibration damper</i>	<b>2</b>
	<b>MF</b>	Antivibrante cilindrico Maschio/Femmina <i>Male-Female cylindrical anti-vibration</i>	<b>3</b>
	<b>FF</b>	Antivibrante cilindrico Femmina/Femmina <i>Cylindrical Female-Female vibration damper</i>	<b>4</b>
	<b>S</b>	Antivibrante Sgolato Maschio/ Maschio <i>Grooved Male-Male anti-vibration mount</i>	<b>5</b>
	<b>CN</b>	Antivibrante Conico <i>Conical anti-vibration mount</i>	<b>5</b>
	<b>PM</b>	Antivibrante cilindrico Piede/Maschio <i>Male anti-vibration foot</i>	<b>6</b>
	<b>PF</b>	Antivibrante cilindrico Piede/ Femmina <i>Female anti-vibration foot</i>	<b>7</b>

	<b>POG</b>	Piede antivibrante a Piattello <i>Anti-vibration foot with plate</i>	<b>8</b>
	<b>BA</b>	Barra Antivibrante <i>Anti-vibration Bar</i>	<b>8</b>
	<b>SC</b>	Supporto antivibrante a Campana con foro passante <i>Bell antivibration with through hole</i>	<b>9</b>
	<b>SCD</b>	Supporto antivibrante a Campana con Dado <i>Bell antivibration with nut</i>	<b>9</b>
	<b>SCT</b>	Supporto antivibrante a Campana con Tampone <i>Bell antivibration with pad</i>	<b>10</b>
	<b>SCQ</b>	Supporto antivibrante a base Quadrata con dado <i>Anti-vibration bell square base with nut</i>	<b>10</b>


**MM**
**ANTIVIBRANTE CILINDRICO  
MASCHIO/MASCHIO**

 MALE-MALE  
CYLINDRICAL VIBRATION DAMPER

CODICE CODE	Ø mm	H mm	G	Z mm	daN* kg	STOCK
MM1010/4	10	10	M4	10	7	✓
MM1508/4	15	8	M4	10	10	✓
MM1510/4	15	10	M4	10	10	✓
MM1515/4	15	15	M4	10	10	✓
MM1515/5	15	15	M5	10	10	✓
MM2008/6	20	8	M6	18	18	✓
MM2015/6	20	15	M6	18	18	✓
MM2020/6	20	20	M6	18	18	✓
MM2025/6	20	25	M6	18	18	✓
MM2030/6	20	30	M6	18	18	✓
MM2515/6	25	15	M6	18	29	✓
MM2520/6	25	20	M6	18	29	✓
MM2525/6	25	25	M6	18	29	✓
MM2530/6	25	30	M6	18	29	✓
MM3015/8	30	15	M8	23	42	✓
MM3020/8	30	20	M8	23	42	✓
MM3025/8	30	25	M8	23	42	✓
MM3030/8	30	30	M8	23	42	✓
MM3040/8	30	40	M8	23	42	✓
MM4020/8	40	20	M8	23	75	✓
MM4030/8	40	30	M8	23	75	✓
MM4030/10	40	30	M10	23	75	✓
MM4035/8	40	35	M8	23	75	✓
MM4040/8	40	40	M8	23	75	✓
MM5020/10	50	20	M10	27	117	✓
MM5030/8	50	30	M8	27	117	✓
MM5030/10	50	30	M10	27	117	✓
MM5040/10	50	40	M10	27	117	✓
MM5045/10	50	45	M10	27	117	✓
MM5050/10	50	50	M10	27	117	✓
MM6020/12	60	20	M12	37	169	✓
MM6030/12	60	30	M12	37	169	✓
MM6040/12	60	40	M12	37	169	✓
MM6050/10	60	50	M10	37	169	✓
MM6050/12	60	50	M12	37	169	✓
MM7040/12	70	40	M12	37	230	✓
MM7050/12	70	50	M12	37	230	✓
MM7525/12	75	25	M12	37	265	✓
MM7530/12	75	30	M12	37	265	✓
MM7540/12	75	40	M12	37	265	✓
MM7550/12	75	50	M12	37	265	✓
MM10050/16	100	50	M16	47	471	✓
MM10055/16	100	55	M16	47	471	✓
MM10060/16	100	60	M16	47	471	✓


**CORPO**  
BODY

 Gomma SBR /  
Rubber SBR

**STRUTTURA**  
STRUCTURE

 Acciaio zincato /  
Galvanized steel

**DUREZZA**  
HARDNESS

60 Shore


**TOLLERANZA**  
TOLLERANCE

± 5

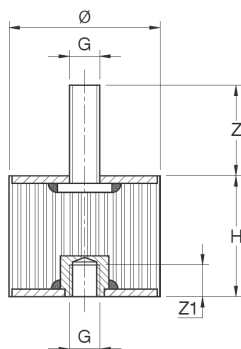

**IMPIEGO**  
APPLICATION

 Gruppi elettrogeni / Generators  
Motori elettrici / Electric motors  
Strumentazioni / Instruments  
Macchine agricole / Agricultural machineries

**ORIGINE**  
ORIGIN  
EXTRA UE

**DOGANA**  
CUSTOM  
401699529000

**CONFEZIONE**  
BOX  
n. 1 pz


**MF**
**ANTIVIBRANTE CILINDRICO  
MASCHIO/FEMMINA**

 MALE-FEMALE  
CYLINDRICAL ANTI-VIBRATION

CODICE CODE	Ø mm	H mm	G	Z/Z1 mm	daN* kg	STOCK
MF1010/4	10	10	M4	10/4	7	✓
MF1510/4	15	10	M4	10/4	10	✓
MF1515/4	15	15	M4	10/4	10	✓
MF2015/6	20	15	M6	18/6	18	✓
MF2020/6	20	20	M6	18/6	18	✓
MF2025/6	20	25	M6	18/6	18	✓
MF2030/6	20	30	M6	18/6	18	✓
MF2515/6	25	15	M6	18/6	29	✓
MF2520/6	25	20	M6	18/6	29	✓
MF2525/6	25	25	M6	18/6	29	✓
MF2530/6	25	30	M6	18/6	29	✓
MF3015/8	30	15	M8	23/7	42	✓
MF3020/8	30	20	M8	23/7	42	✓
MF3025/8	30	25	M8	23/7	42	✓
MF3030/8	30	30	M8	23/7	42	✓
MF3040/8	30	40	M8	23/7	42	✓
MF4020/8	40	20	M8	23/7	75	✓
MF4030/8	40	30	M8	23/7	75	✓
MF4030/10	40	30	M10	23/7	75	✓
MF4040/8	40	40	M8	23/7	75	✓
MF5020/10	50	20	M10	27/7	117	✓
MF5030/10	50	30	M10	27/7	117	✓
MF5040/10	50	40	M10	27/7	117	✓
MF5050/10	50	50	M10	27/7	117	✓
MF6030/12	60	30	M12	37/10	169	✓
MF6040/12	60	40	M12	37/10	169	✓
MF6050/12	60	50	M12	37/10	169	✓
MF7050/12	70	50	M12	37/10	230	✓
MF7525/12	75	25	M12	37/10	265	✓
MF7530/12	75	30	M12	37/10	265	✓
MF7540/12	75	40	M12	37/10	265	✓
MF7550/12	75	50	M12	37/10	265	✓
MF10040/16	100	40	M16	47/16	471	✓
MF10050/16	100	50	M16	47/16	471	✓
MF10055/16	100	55	M16	47/16	471	✓
MF10060/16	100	60	M16	47/16	471	✓


**CORPO  
BODY**

 Gomma SBR /  
Rubber SBR

**STRUTTURA  
STRUCTURE**

 Acciaio zincato /  
Galvanized steel

**DUREZZA  
HARDNESS**

60 Shore


**TOLLERANZA  
TOLLERANCE**

± 5

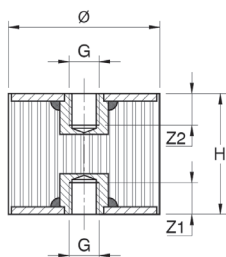

**IMPIEGO  
APPLICATION**

 Gruppi elettrogeni / Generators  
Motori elettrici / Electric motors  
Strumentazioni / Instruments  
Macchine agricole / Agricultural machineries

**ORIGINE  
ORIGIN**  
EXTRA UE

**DOGANA  
CUSTOM**  
401699529000

**CONFEZIONE  
BOX**  
n. 1 pz


**FF**
**ANTIVIBRANTE CILINDRICO FEMMINA/FEMMINA**

CYLINDRICAL FEMALE-FEMALE VIBRATION DAMPER

CODICE CODE	Ø mm	H mm	G	Z1/Z2 mm	daN* kg	STOCK
FF1010/4	10	10	M4	4/4	10	✓
FF1515/4	15	15	M4	4/4	10	✓
FF2015/4	20	15	M6	4/4	10	✓
FF2020/6	20	20	M6	6/6	18	✓
FF2025/6	20	25	M6	6/6	18	✓
FF2030/6	20	30	M6	6/6	18	✓
FF2515/6	25	15	M6	6/6	29	✓
FF2520/6	25	20	M6	6/6	29	✓
FF2525/6	25	25	M6	6/6	29	✓
FF2530/6	25	30	M6	6/6	29	✓
FF3020/8	30	20	M8	7/7	42	✓
FF3025/8	30	25	M8	7/7	42	✓
FF3030/8	30	30	M8	7/7	42	✓
FF3040/8	30	40	M8	7/7	42	✓
FF4020/8	40	20	M8	7/7	75	✓
FF4030/8	40	30	M8	7/7	75	✓
FF4035/8	40	35	M8	7/7	75	✓
FF4040/8	40	40	M8	7/7	75	✓
FF4040/10	40	40	M10	7/7	75	✓
FF4045/8	40	45	M8	7/7	75	✓
FF4050/8	40	50	M8	7/7	75	✓
FF5030/10	50	30	M10	7/7	117	✓
FF5040/10	50	40	M10	7/7	117	✓
FF5050/10	50	50	M10	7/7	117	✓
FF6030/12	60	30	M12	10/10	169	✓
FF6040/12	60	40	M12	10/10	169	✓
FF6050/12	60	50	M12	10/10	169	✓
FF7040/12	70	40	M12	10/10	265	✓
FF7530/12	75	30	M12	10/10	265	✓
FF7540/12	75	40	M12	10/10	265	✓
FF7550/12	75	50	M12	10/10	265	✓
FF10050/16	100	50	M16	16/16	471	✓
FF10055/16	100	55	M16	16/16	471	✓
FF10060/16	100	60	M16	16/16	471	✓
FF12550/16	125	50	M16	16/16	471	✓


**CORPO**  
BODY

 Gomma SBR /  
Rubber SBR

**STRUTTURA**  
STRUCTURE

 Acciaio zincato /  
Galvanized steel

**DUREZZA**  
HARDNESS

60 Shore


**TOLLERANZA**  
TOLLERANCE

± 5

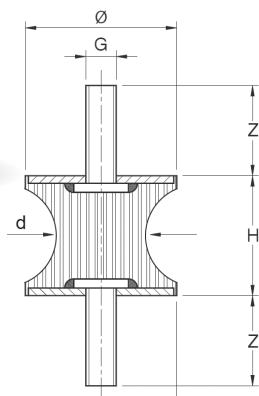

**IMPIEGO**  
APPLICATION

 Gruppi elettrogeni / Generators  
Motori elettrici / Electric motors  
Strumentazioni / Instruments  
Macchine agricole / Agricultural machineries

**ORIGINE**  
ORIGIN  
EXTRA UE

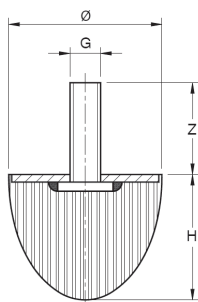
**DOGANA**  
CUSTOM  
401699529000

**CONFEZIONE**  
BOX  
n. 1 pz


**S**
**ANTIVIBRANTE SGOLATO MASCHIO/  
MASCHIO**

 GROOVED MALE-MALE ANTI-VIBRATION  
MOUNT

CODICE CODE	Ø mm	H mm	G	Z mm	daN* kg	STOCK
S20/6	20	15	M6	18	4	✓
S25/6	25	24	M6	18	4	✓
S30/6	30	20	M6	18	10	✓
S40/8	40	28	M8	18	18	✓
S4028/8	40	28	M8	23	37	✓


**CN**
**ANTIVIBRANTE CONICO**

CONICAL ANTI-VIBRATION MOUNT

CODICE CODE	Ø mm	H mm	G	Z mm	daN* kg	STOCK
CN2522/6	25	22	M6	18	20	✓
CN3036/8	30	36	M8	23	34	✓
CN4030/8	40	30	M8	23	29	✓
CN4060/8	40	60	M8	23	39	✓
CN5050/8	50	50	M8	23	57	✓
CN5063/8	50	63	M10	28	57	✓
CN5067/8	50	67	M8	23	66	✓
CN6050/12	60	50	M12	37	75	✓
CN6060/12	60	60	M12	37	75	✓
CN7558/12	75	58	M12	37	110	✓
CN10080/16	100	80	M16	47	199	✓


**CORPO**  
BODY

 Gomma SBR /  
Rubber SBR

**STRUTTURA**  
STRUCTURE

 Acciaio zincato /  
Galvanized steel

**DUREZZA**  
HARDNESS

60 Shore


**TOLLERANZA**  
TOLLERANCE

± 5

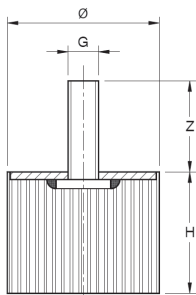

**IMPIEGO**  
APPLICATION

 Gruppi elettrogeni / Generators  
Motori elettrici / Electric motors  
Strumentazioni / Instruments  
Macchine agricole / Agricultural machineries

**ORIGINE**  
ORIGIN  
EXTRA UE

**DOGANA**  
CUSTOM  
401699529000

**CONFEZIONE**  
BOX  
n. 1 pz



# PM

## ANTIVIBRANTE CILINDRICO PIEDE/MASCHIO

MALE ANTI-VIBRATION FOOT

CODICE CODE	Ø mm	H mm	G	Z mm	daN* kg	STOCK
PM1010/4	10	10	M4	10	10	✓
PM1510/4	15	10	M4	10	10	✓
PM1515/4	15	15	M4	10	10	✓
PM1520/4	15	20	M4	10	10	✓
PM1525/4	15	25	M4	10	10	✓
PM1530/4	15	30	M4	10	10	✓
PM2010/6	20	10	M6	18	18	✓
PM2015/6	20	15	M6	18	18	✓
PM2020/6	20	20	M6	18	18	✓
PM2025/6	20	25	M6	18	18	✓
PM2030/6	20	30	M6	18	18	✓
PM2510/6	25	10	M6	18	18	✓
PM2515/6	25	15	M6	18	18	✓
PM2520/6	25	20	M6	18	18	✓
PM2525/6	25	25	M6	18	18	✓
PM2530/6	25	30	M6	18	18	✓
PM3010/8	30	10	M8	23	42	✓
PM3015/8	30	15	M8	23	42	✓
PM3020/8	30	20	M8	23	42	✓
PM3025/8	30	25	M8	23	42	✓
PM3030/8	30	30	M8	25	42	✓
PM3040/8	30	40	M8	25	42	✓
PM4020/8	40	20	M8	25	75	✓
PM4020/10	40	20	M10	25	75	✓
PM4028/8	40	28	M8	23	75	✓
PM4030/8	40	30	M8	23	75	✓
PM4030/10	40	30	M10	23	75	✓
PM4040/8	40	40	M8	23	75	✓
PM4040/10	40	40	M10	23	75	✓
PM5020/10	50	20	M10	27	117	✓
PM5030/10	50	30	M10	27	117	✓
PM5040/10	50	40	M10	27	117	✓
PM5045/10	50	45	M10	27	117	✓
PM5050/10	50	50	M10	27	117	✓
PM6020/12	60	20	M12	37	169	✓
PM6030/12	60	30	M12	37	169	✓
PM6040/12	60	40	M12	37	169	✓
PM6050/12	60	50	M12	37	169	✓
PM6060/12	60	60	M12	37	169	✓
PM7525/12	75	25	M12	37	265	✓
PM7540/12	75	40	M12	37	265	✓
PM7550/12	75	50	M12	37	265	✓
PM7560/12	75	60	M12	37	265	✓
PM10040/16	100	40	M16	47	471	✓
PM10050/16	100	50	M16	47	471	✓



**CORPO**  
BODY

Gomma SBR /  
Rubber SBR



**STRUTTURA**  
STRUCTURE

Acciaio zincato /  
Galvanized steel



**DUREZZA**  
HARDNESS

60 Shore



**TOLLERANZA**  
TOLLERANCE

± 5



**IMPIEGO**  
APPLICATION

Gruppi elettrogeni / Generators  
Motori elettrici / Electric motors  
Strumentazioni / Instruments  
Macchine agricole / Agricultural machineries



**ORIGINE**  
ORIGIN  
EXTRA UE



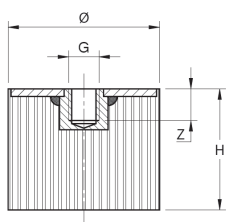
**DOGANA**  
CUSTOM  
401699529000



**CONFEZIONE**  
BOX  
n. 1 pz

**PF**
**ANTIVIBRANTE CILINDRICO  
PIEDE/FEMMINA**

FEMALE ANTI-VIBRATION FOOT



CODICE CODE	Ø mm	H mm	G	Z mm	daN* kg	STOCK
PF2515/6	25	15	M6	6	18	✓
PF2518/6	25	17	M6	6	29	✓
PF2520/6	25	20	M6	6	29	✓
PF3020/8	30	20	M8	7	42	✓
PF3030/8	30	30	M8	7	42	✓
PF4030/8	40	30	M8	7	75	✓
PF5020/10	50	20	M10	7	117	✓
PF5030/10	50	30	M10	7	117	✓
PF5040/10	50	40	M10	7	117	✓
PF6030/12	60	30	M12	10	169	✓
PF7525/12	75	25	M12	10	265	✓
PF7550/12	75	50	M12	10	265	✓


**CORPO  
BODY**

 Gomma SBR /  
Rubber SBR

**STRUTTURA  
STRUCTURE**

 Acciaio zincato /  
Galvanized steel

**DUREZZA  
HARDNESS**

60 Shore


**TOLLERANZA  
TOLLERANCE**

± 5

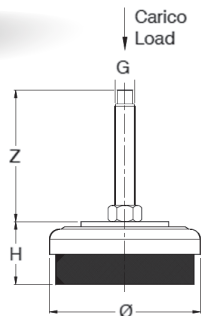

**IMPIEGO  
APPLICATION**

 Gruppi elettrogeni / Generators  
Motori elettrici / Electric motors  
Strumentazioni / Instruments  
Macchine agricole / Agricultural machineries

**ORIGINE  
ORIGIN**  
EXTRA UE

**DOGANA  
CUSTOM**  
401699529000

**CONFEZIONE  
BOX**  
n. 1 pz

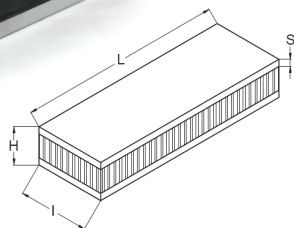


# POG

## PIEDE ANTIVIBRANTE A PIATTELLO

ANTI-VIBRATION FOOT WITH PLATE

CODICE CODE	Dimensioni / Sizes					Rigidezza media / Medium stiffness daN*/mm	daN* kg	Deform. max / Maximum deflection mm	STOCK
	Ø mm	H min mm	H max mm	G mm	Z min mm				
POG80/12	80	35	46	M12	87	250	500	2.0	✓
POG120/16	120	40	51	M16	93	400	1000	2.5	✓
POG160/16	160	50	63	M16	125	900	2000	2.2	✓
POG160/20	160	50	63	M20	125	900	2000	2.2	✓
POG200/20	200	60	73	M20	125	1500	4000	2.7	✓



# BA

## BARRA ANTIVIBRANTE

ANTI-VIBRATION BAR

CODICE CODE	L mm	I mm	H mm	S mm	daN* kg	STOCK
B50	500	50	50	10	1500	--
B60	500	60	60	10	1800	--
B80	500	80	60	15	2400	--
B100	500	100	60	15	3000	--
BA40	1000	40	40	10	800	--
BA50	1000	50	50	10	1000	--
BA60	1000	60	60	10	1200	--
BA70	1000	70	60	10	1400	--
BA80	1000	80	60	15	1600	--
BA100	1000	100	80	15	2000	--
BA150	1000	150	80	15	3000	--



### CORPO BODY

Gomma SBR /  
Rubber SBR



### STRUTTURA STRUCTURE

Acciaio zincato /  
Galvanized steel



### DUREZZA HARDNESS

POG: 80 Shore  
BA: 55 Shore



### TOLLERANZA TOLLERANCE

± 5



### IMPIEGO APPLICATION

POG: Piedino per macchine ed  
impianti, con carichi da 500 a 4.000  
daN\* / Levelling mounts suitable  
for heavy duty load machines (from  
500 to 4.000 daN\*)

BA: Gruppi elettrogeni / Generators  
Motori elettrici / Electric motors  
Strumentazioni / Instruments  
Macchine agricole / Agricultural  
machineries



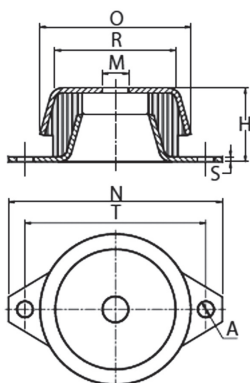
ORIGINE  
ORIGIN  
EXTRA UE



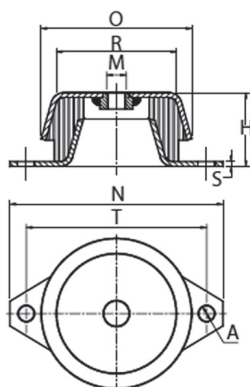
DOGANA  
CUSTOM  
401699529000



CONFEZIONE  
BOX  
n. 1 pz


**SC**
**SUPPORTO ANTIVIBRANTE A CAMPANA CON FORO PASSANTE**
*BELL ANTIVIBRATION WITH THROUGH HOLE*

CODICE CODE	M mm	O mm	R mm	T mm	N mm	A mm	H mm	S mm	daN* kg	STOCK
SC50	8.2	48	37.5	68	80	6.2	23	1.5	100	✓
SC60	10.2	62	50	85	100	8.2	30	2	175	✓
SC90	16.2	92	73.5	110	130	10.2	45	3	570	✓
SC120	24.2	119	98.5	160	190	16.2	50	5	1300	✓


**SCD**
**SUPPORTO ANTIVIBRANTE A CAMPANA CON DADO**
*BELL ANTIVIBRATION WITH NUT*

CODICE CODE	M mm	O mm	R mm	T mm	N mm	A mm	H mm	S mm	daN* kg	STOCK
SCD60/10	M10	62	50	85	100	10.2	30	2	175	✓
SCD90/12	M12	92	73.5	110	130	10.2	45	3	570	✓
SCD90/14	M14	92	73.5	110	130	10.2	45	3	570	✓
SCD90/16	M16	92	73.5	110	130	10.2	45	3	570	✓
SCD106/12	M12	106	81	138 x146	172	14x18	38	3	600	✓
SCD120/16	M16	119	98.5	160	190	16.2	50	5	1300	✓


**CORPO**  
BODY

 Gomma SBR /  
Rubber SBR

**STRUTTURA**  
STRUCTURE

 Acciaio zincato /  
Galvanized steel

**DUREZZA**  
HARDNESS

60 Shore


**TOLLERANZA**  
TOLLERANCE

± 5

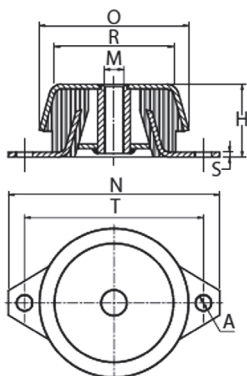

**IMPIEGO**  
APPLICATION

 Gruppi elettrogeni / Generators  
Motori elettrici / Electric motors  
Strumentazioni / Instruments  
Macchine agricole / Agricultural machineries

**ORIGINE**  
ORIGIN  
EXTRA UE

**DOGANA**  
CUSTOM  
401699529000

**CONFEZIONE**  
BOX  
n. 1 pz

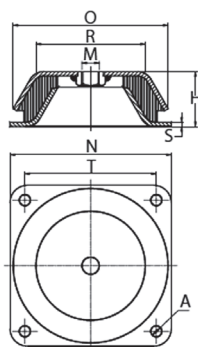


# SCT

## SUPPORTO ANTIVIBRANTE A CAMPANA CON TAMPONE

BELL ANTIVIBRATION WITH PAD

CODICE CODE	M mm	O mm	R mm	T mm	N mm	A mm	H mm	S mm	daN* kg	STOCK
SCT60/10	M10	62	50	85	100	10.2	30	2	175	✓
SCT60/12	M12	62	50	85	100	10.2	30	2	175	✓
SCT90/12	M12	92	73.5	110	130	10.2	45	3	570	✓
SCT90/16	M16	92	73.5	110	130	10.2	45	3	570	✓
SCT106/12	M12	106	81	138 x146	172	14x18	38	3	600	✓
SCT120/16	M16	119	98.5	160	190	16.2	50	5	1300	✓



# SCQ

## SUPPORTO ANTIVIBRANTE A BASE QUADRATA CON DADO

ANTI-VIBRATION BELL SQUARE BASE WITH NUT

CODICE CODE	M mm	O mm	R mm	T mm	N mm	A mm	H mm	S mm	daN* kg	STOCK
SCQ150/16	M16	150	110	132	168	12.5	51.5	4	1000	✓
SCQ177/20	M20	177	125	150	184	13	63	5	1800	✓



**CORPO**  
BODY

Gomma SBR /  
Rubber SBR



**STRUTTURA**  
STRUCTURE

Acciaio zincato /  
Galvanized steel



**DUREZZA**  
HARDNESS

60 Shore



**TOLLERANZA**  
TOLLERANCE

± 5



**IMPIEGO**  
APPLICATION

Gruppi elettrogeni / Generators  
Motori elettrici / Electric motors  
Strumentazioni / Instruments  
Macchine agricole / Agricultural machineries



**ORIGINE**  
ORIGIN  
EXTRA UE



**DOGANA**  
CUSTOM  
401699529000



**CONFEZIONE**  
BOX  
n. 1 pz





## OFFERTE ED ORDINAZIONI

Le offerte della venditrice, sia verbali che scritte, non sono impegnative. Le ordinazioni che pervengono alla venditrice si intendono accettate soltanto se da essa confermate per iscritto. Il conferimento dell'ordine comporta l'accettazione delle presenti condizioni generali di vendita che il committente dichiara di conoscere. I prodotti venduti e conformi all'ordine non potranno essere restituiti o sostituiti.

## PREZZI

Importo minimo fatturabile: 100 euro netti. La venditrice si riserva il diritto di modificare i prezzi e gli sconti, compreso l'eventuale sconto aggiuntivo e le condizioni di pagamento in vigore al momento della conferma dell'ordine. Tuttavia le eventuali modifiche acquisteranno efficacia trenta giorni dopo la comunicazione scritta delle modifiche stesse, e si applicheranno alla parte di fornitura eventualmente non eseguita. In questo caso il committente avrà il diritto di recedere dal contratto, relativamente alla parte non eseguita.

## CONSEGNE

I termini di consegna sono indicativi e non sono perentori senza speciale pattuizione scritta della venditrice. In ogni caso non possono essere considerati a carico della venditrice ritardi dovuti a cause di forza maggiore o indipendenti comunque dalla volontà della venditrice. Eventuali ritardi non danno luogo a risarcimento di danno, salvo che esso sia pattuito per iscritto.

## TRASPORTI

La merce, anche se per speciali accordi venduta franco destino, viaggia sempre a totale rischio e pericolo dell'acquirente. Eventuali differenze, rispetto ai quantitativi indicati nei documenti di viaggio, riscontrate all'arrivo, devono essere reclamate entro 8 giorni dal ricevimento della merce, e comunque solo dopo averne fatta riserva scritta allo spedizioniere (artt. 1510e1511).

## PAGAMENTI

I pagamenti devono essere effettuati nei termini stabiliti anche in caso di ritardi nell'arrivo della merce, di avaria o perdite parziali o totali durante il trasporto non imputabili alla venditrice, nonché nel caso che la merce messa a disposizione dell'acquirente presso La venditrice non venga dall'acquirente stesso ritirata (art. 1498). In caso di mancato pagamento della fornitura nel termine concordato La venditrice riaddebiterà lo sconto cassa eventualmente concesso e farà decorrere a carico dell'acquirente un interesse pari al tasso ufficiale di sconto maggiorato di 8 punti percentuali così come previsto dal D.Lgs. 192/2012. Eventuali eccezioni sollevate

dall'acquirente in ordine alla merce fornita dalla venditrice, non daranno diritto a quest'ultima di sospendere o ritardare il pagamento del relativo prezzo che dovrà essere effettuato comunque e puntualmente entro il termine pattuito.

## SOSPENSIONE DEL CONTRATTO

Quando non venisse rispettata, anche parzialmente, da parte dell'acquirente una delle condizioni stabilite per la fornitura o quando si verificassero variazioni di qualsiasi genere nella ragione sociale, nella costituzione o nella capacità commerciale dell'acquirente, come pure in caso di constatata difficoltà nei pagamenti da parte dell'acquirente, anche nei confronti di terzi, è facoltà della venditrice di sospendere le ulteriori consegne nonché le eventuali liquidazioni di premi già maturati, bonifici o altro, salvo che sia prestata idonea garanzia (art. 1461).

## RECLAMI

Eventuali reclami riguardanti la specie o il tipo della merce fornita rispetto all'ordine debbono essere resi noti alla venditrice entro 8 giorni dal ricevimento della merce da parte dell'acquirente (artt. 1495 e 1511).

Eventuali reclami sulla qualità della merce devono essere resi noti alla venditrice entro 8 giorni dalla scoperta dei vizi contestati e comunque entro 12 mesi dalla data di consegna (art. 1495). Se La venditrice ha garantito per un tempo determinato il buon funzionamento, il reclamo deve essere presentato entro 30 giorni dalla scoperta (art. 1512). Non è consentito all'acquirente rinviare la merce reclamata alla venditrice senza il consenso scritto di quest'ultima. La merce reclamata deve essere tenuta a disposizione della venditrice, che si riserva il diritto di effettuare le opportune verifiche nel luogo dove si trova la merce oppure in altri luoghi dalla stessa indicati. In quest'ultimo caso, salvo diverso accordo tra le parti, le spese di trasporto sono a carico dell'acquirente.

## USO DELLE MERCI

La venditrice richiama l'attenzione dell'acquirente sulla necessità che l'uso o lo stoccaggio della merce fornita avvenga conformemente alla descrizione della merce stessa indicata nella conferma d'ordine e/o cataloghi tecnici della venditrice stessa, nonché alle altre applicazioni speciali va fatto riferimento anche alla documentazione tecnica realizzata in sede di offerta. La venditrice non assume alcuna responsabilità in caso di uso e di stoccaggio improprio della merce fornita.

## CONTROVERSIE

Ogni controversia deve essere trattata esclusivamente presso il Foro di Bologna. Per quanto non previsto esplicitamente valgono le norme del Codice Civile.

*will not entitle the latter to suspend or delay the payment which will, in any case, have to be made within the agreed time limit.*

## CONTRACT SUSPENSION

*If the purchaser fails to fulfil, even partially, one of the conditions laid down for the supply, if there are any changes in the company name, constitution, or commercial capacity of the buyer, or in the event of payment difficulties identified by the purchaser, including in agreements with third parties, the seller has the right to suspend subsequent deliveries, as well as payments of bonuses already accumulated, transfers or other, unless a suitable guarantee has been presented (art 1461).*

## COMPLAINTS

*The buyer must inform the vendor of differences between the items ordered and what delivered within 8 days from the receiving of the goods (art 1495 e 1511).*

*Complaints on items quality should be told to the seller in the first 8 days from the moment of problem evidence and within 12 months from the delivery date (art. 1495). If the seller has guaranteed the good functioning for a certain period, the complaint must be submitted within 30 days from the discovery of the problem. The buyer is not allowed to return the goods claimed to the seller without a written consent from her. If claimed, goods must be kept at the disposal of the seller, who has the right to check the items in the place where the goods are located or in other place she chooses. In the latter case, unless otherwise agreed by the parties, the shipping costs shall be borne by the acquirer.*

## ITEMS USE

*The seller draws buyer's attention on the necessity of using and storing the items provided in accordance with the description of the goods included in the order confirmation, technical catalogs or the data sheet made at the moment of the offer. The seller assumes no responsibility in the event of misuse and wrong storage of the items supplied.*

## DISPUTES

*Any dispute must be dealt with exclusively in the Court of Bologna. The rules of the Civil Code are applied to what is not explicitly laid down.*

## OFFERS & ORDERS

*All the offers, written or verbal, are not binding. All the offers received from the seller are accepted only after her written confirmation. By ordering you agree all the selling conditions the customer declare to know. All the items sold, if comply with the order, cannot be changed or returned.*

## PRICING/FARES

*Minimum amount to invoice: 100€ NET.*

*The seller reserves the right to change prices and discounts, including the possible additional discount and the payment conditions, at the moment of the order confirmation. However the changes are going to be effective after 30 days from the written notifications, and they are going to be applied only on the part of the supply eventually pending. In this case the customer gets the right to withdraw from the contract, only concerning the pending items/quantities*

## DELIVERY

*The delivery terms agreed are to be understood as indicative and, without a special agreement written by the seller, not mandatory. All delays beyond vendor's control may not be considered her responsibility. Any delay shall not give rise to compensation for damage, unless agreed in writings.*

## TRANSPORT

*The goods always travel at full risk of the purchaser, although for agreement sold free of freight costs.*

*All differences, concerning the quantity written on the freight documents, found on arrival, must be claimed within 8 days from the receiving of goods. In the event of material damages refund request will not be accepted if not reported to the carrier.*

## PAYMENT

*Payments must be made on time, including the events of delays in the delivery, damage, partial or total loss during transport, not attributable to the seller, nonetheless in the event of missing collection of the goods from the buyer (art 1498). In case of non-payment within the agreed time limit, the seller will charge back any reduction granted and will be charged to the purchaser an interest equal to the official discount rate plus 8 points as written on D.Lgs. 192/2012.*

*Any exceptions raised by the purchaser regarding the goods supplied by the seller*

# FERGOMMA®

THE STRONGEST INDUSTRIAL SUPPLIES

## FERGOMMA SRL

Via Domenico Cimarosa, 49  
40033 Casalecchio di Reno (BO)  
Tel. 051/6258061  
info@fergomma.com  
www.fergomma.com

P.I. e C.F. 03216771208 - Reg. Imp. 03216771208 - REA 501146